



1st
RIVERCITY
GLOBAL FORUM
2 0 1 5
MONTERÍA • COLOMBIA
16 AL 18 DE ABRIL RÍOS MEJOR GESTIONADOS,
CIUDADES MÁS SOSTENIBLES.

Recuperación de los espacios fluviales urbanos como vertebradores de la ciudad



Loire-Orleans, 1889



Sena-Paris, Expo Universal





Garona (Toulouse)















Loire





Roine (Lyon)







Sena (París)





Thamesis Docklands (London)



Guadalquivir (Parque de la Cartuja)







Rhin (Cologne)



Rhin (Strasbourg)



Danubi (Viena)



Spree (Berlin)

Segre (Lleida)







Le Lez (Montpellier)







Mur (Graz)



Cheonggyecheon (Seoul)







South Platte River (Denver)

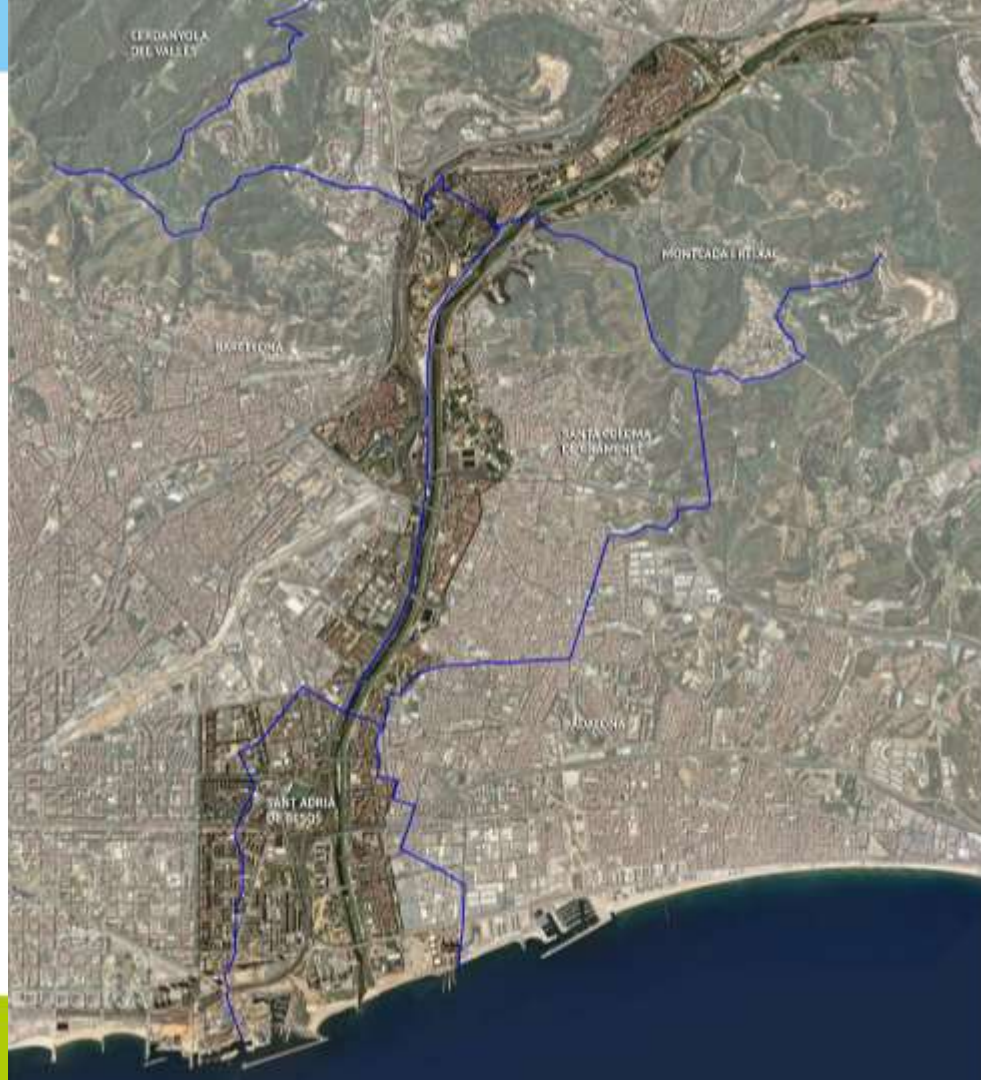


LA River





Recuperación medioambiental del tramo final del Río Besós





LLOBREGAT RIVER

BESÒS RIVER





Problemas ambientales del tramo final del río Besós

- Fuerte degradación del cauce y de las riberas
- Problemas de capacidad hidráulica
- Contaminación de las aguas. Elevada concentración de nutrientes (N, P)
- Suelos contaminados
- Ausencia de biota
- Falta de conectividad entre los dos márgenes del río
- Falta de espacios verdes en todo el ámbito



1946



2013













Recuperación medioambiental del tramo final del río Besós



- Tres fases: Fase I año 2000; Fase II, año 2004; Fase 3, hasta la desembocadura, año 2007.
- Retirada 69 torres eléctricas de alta tensión, entre años 2002-2006.
- Recuperación de 9,2 Km. del río. (Fase I 6,3 Km; Fase II 2,7 Km; Fase III, 450m)
- Presupuesto total: 40,5 millones de euros
- 85% Financiado por la Unión Europea (Fondos de Cohesión)
- Éxito social: más de medio millón de visitantes/año
- Mejora de las condiciones ambientales : > 160 especies aves, y demás taxones



Objetivos del proyecto

- Mejora de la calidad ambiental y paisajística del cauce del río.
- Tratamiento terciario del efluente de la depuradora de Montcada i Reixac mediante zonas húmedas artificiales en el cauce del río.
- Garantizar la capacidad hidráulica de todo el tramo.
- Recuperar y naturalizar el tramo final de la desembocadura.
- Recuperación para el ocio de determinados tramos del río.

Parque Fluvial y naturalización de la desembocadura del río

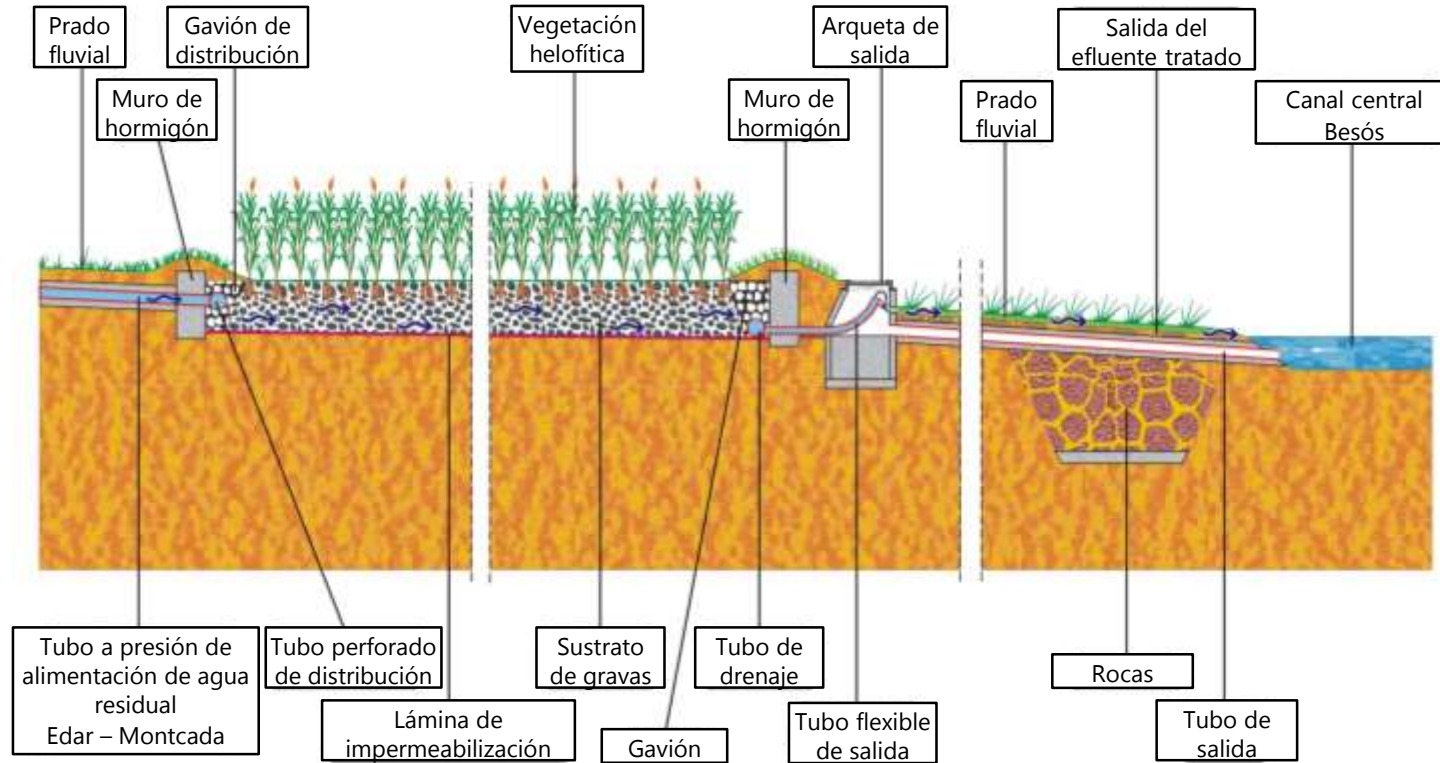
- Zonas verdes 22 Ha de prado fluvial
- Wetlands artificiales: 10 Ha (60 parcelas): 0.2 -0.3 m³/s
- Áreas de acceso público: 5 km de paseo asfaltado, de carril bici y de otros usos.
- 20 Accesos (rampas y escaleras)
- Ampliación del canal central (48m/60m - 180 m³/s)
- Disminución de la inundabilidad (8-12 veces)

Parque Fluvial y naturalización de la desembocadura del río

- 11 Presas neumáticas
- Sistema de Alerta Hidráulica (SAHBE)
- Paseo de ribera
- Galerías de Servicios: retirada de las líneas de alta tensión
- Nueva pasarela para cruzar el río en el Molinet
- Renaturalización de la desembocadura del río con vegetación halófila, inaccesible para el uso público. (7 ha en un área estratégica para aves migratorias)



Tratamientos terciarios. Zonas húmedas















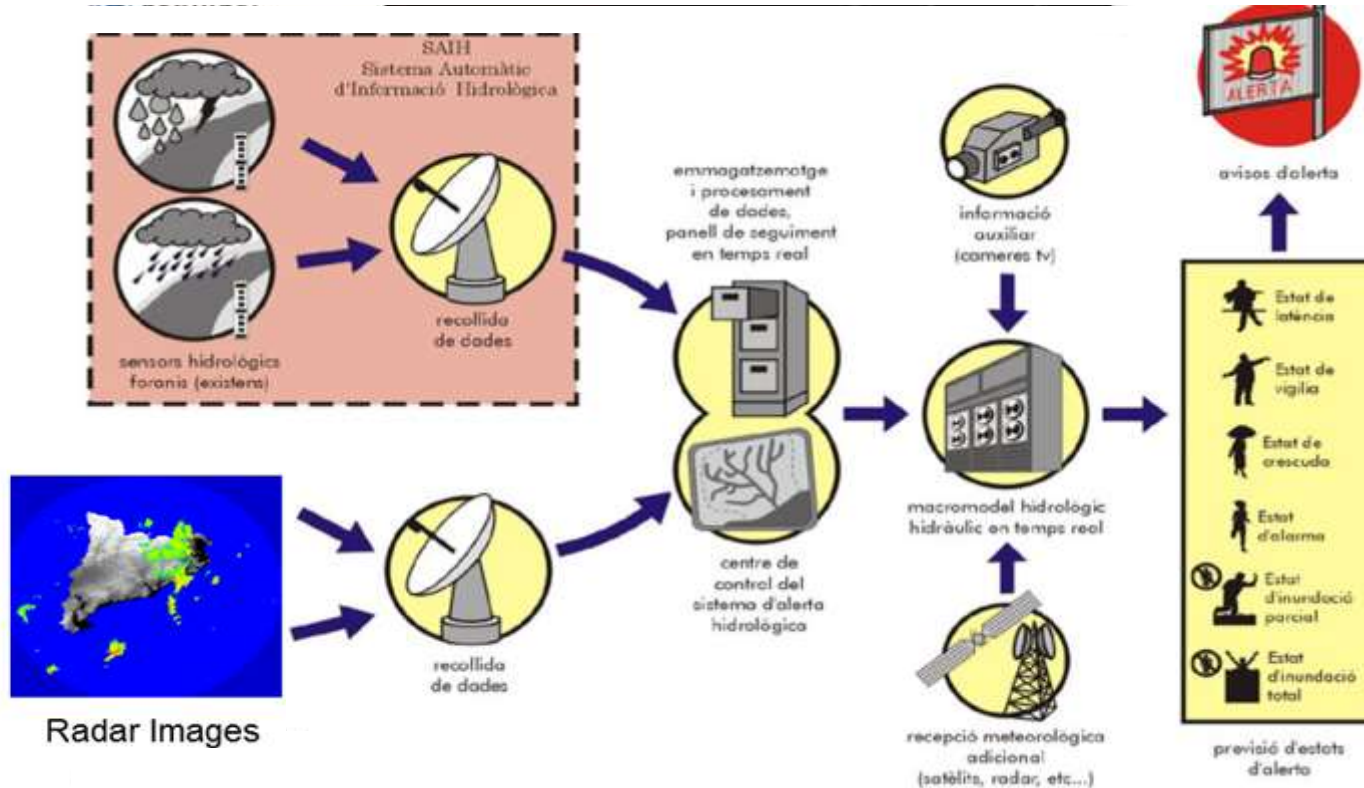








SISTEMA D'ALERTA HIDROLÒGICA DEL PARC FLUVIAL DEL BESÒS (SAHBE)











































OCELLS

-Observació de 244 sp.

Sit capnegre

Cuereta groga balcànica

Bitxac comú siberià

Repicatalons rústic

Pinsà carminat

Capó reial

Cuereta citrina

Mosquiter de doble ratlla

Òliba

Grua

Balquer

Boscarla de canyar

Aligot comú

Esparver vulgar

Àguila marcenca

Mallerenga cuallarga

Passerell comú

Falcó pelegrí

Oreneta

Mallerenga blava

Pardal comú

Pardal xarrec

Blauet

Corb marí gros

Martinet blanc

Martinet de nit

Bernat pescaire

Cabusset

Emberiza melanocephala

Motacilla flava ssp. feldeg

Saxicola torquatus ssp. maurus/stejnegeri

Emberiza rustica

Carpodacus erythrinus

Plegadis falcinellus

Motacilla citreola

Phylloscopus inornatus

Tyto alba

Grus grus

Acrocephalus arundinaceus

A. scirpaceus

Buteo buteo

Accipiter nisus

Circaetus gallicus

Parus caeruleus

Carduelis cannabina

Falco peregrinus

Hirundo rustica

Parus caeruleus

Passer domesticus

Passer montanus

Alcedo atthis

Phalacrocorax carbo

Egretta garzetta

Nycticorax nycticorax

Ardea cinerea

Tacgybaptus ruficollis

PEIXOS		MAMÍFERS	
<u>Espècies autòctones:</u> Anguila Llisa llobarrera Bagra Barb de muntanya	<i>Anguilla anguilla</i> <i>Mugil cephalus</i> <i>Squalius cephalus</i> <i>Barbus Meridionalis</i>	Ratolí comú Musaranya comuna Rata comuna Mustela Visó americà Porc senglar Conill de bosc	<i>Mus domesticus</i> <i>Crocidura russula</i> <i>Rattus norvegicus</i> <i>Mustela nivalis</i> <i>Mustela vison</i> <i>Sus scrofa</i> <i>Oryctolagus coniculus</i>
<u>Espècies al·lòctones:</u> Gambúsia Carpa	<i>Gambusia holbrooki</i> <i>Cyprinus carpio</i>		
<u>Espècie translocada:</u> Barb comú	<i>Barbus graellsii</i>		
			



AMFIBIOS

Reineta

Granota verda

Gripau corredor

Hyla meridionalis

Rana perezi

Bufo calamita



REPTILES

Tortuga de rierol

Tortuga de Florida

Colobra verda

Sargantana ibèrica

Dragó comú

Mauremys leprosa

Trachemys scripta

Malpolon monspessulanus

Podarcis hispanica

Tarentola mauritanica



MACROINVERTEBRADOS ACUÁTICOS

Quironòmids

Cucs de sang

Cargols

Cucs

Efemeròpters

Mauremys leprosa

Trachemys scripta

Malpolon monspessulanus

Podarcis hispanica

Tarentola mauritanica

































Gracias por su atención

Antoni Alarcon sito@consorcibesos.cat
www.consorcibesos.cat

consorcibesòs
● ● ● ●

